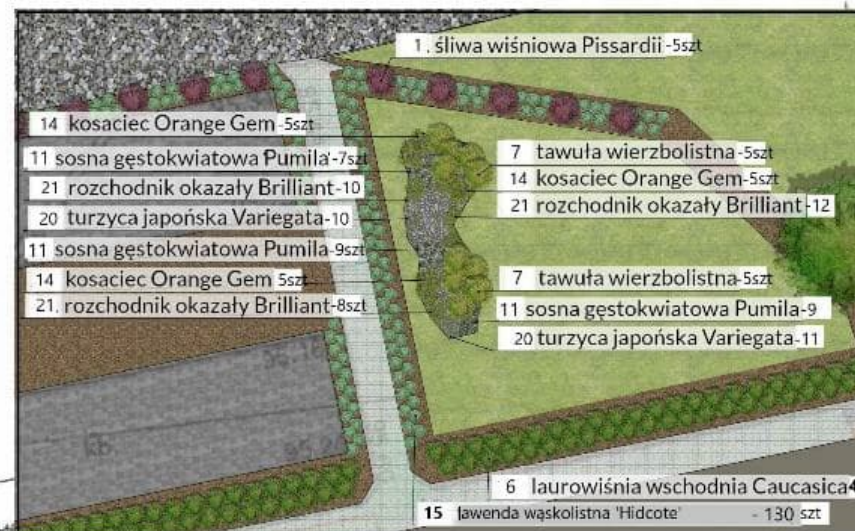
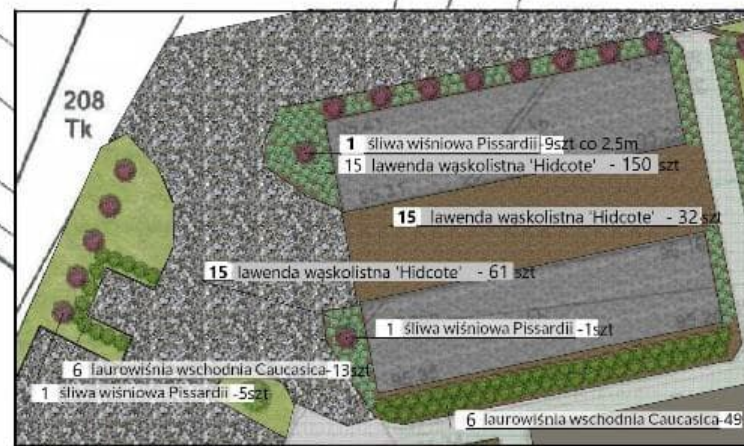


"SENSORYCZNY OGRÓD MIODODAJNY W NIEŻYCHOWIE"



MAPA Z INWENTARYZACJI OBIEKTÓW BUDOWLANYCH		
Oznaczenia kancelaryjne zgłoszenia pracy geodezyjnej	WGK.6640.1.865.2024	
Nazwa miejscowości	Niezychów, dz. 202/39, 203/4	
Jednostka ewidencyjna	identyfikator	301902_2
	nazwa	Białośliwie
Obręb ewidencyjny	identyfikator	0006
	nazwa	Niezychów
Nr arkusza i skala	6.194.13.25.2.3, 6.194.13.25.2.4	
	1 : 500	
Nazwa układu współrzędnych	prostokątnych płaskich	Układ 2000, poł. osiowy 18
	układu wysokości	PL-EVRF2007-NH
Data opracowania mapy	19.04.2024 r.	

Informacja Geodety w sprawie zgodności posadowienia obiektu budowlanego z planem zagospodarowania działki stanowi załącznik do mapy.

OŚWIADCZENIE

Oświadczam, że niniejsza inwentaryzacja obiektu budowlanego opracowana została w wyniku prac geodezyjnych przeprowadzonych przez Usługi Geodezyjne Aleksandra Szpera-Łęczkowskiego i zgłoszonych Staroście Piłskiemu pod identyfikatorem **WGK.6640.1.865.2024**. Kierownikiem prac geodezyjnych była inż. Aleksandra Szpera-Łęczkowska posiadająca uprawnienia zawodowe nr 24 244. Wyniki prac geodezyjnych uzyskały pozytywny wynik weryfikacji potwierdzony protokołem nr 1 z dnia 26.04.2024 r., operat techniczny otrzymał nr P.3019.2024.816 z dnia 26.04.2024 r.

Jednocześnie informuję, że jestem świadomy odpowiedzialności karnej za złożenie fałszywego oświadczenia.

USŁUGI GEODEZYJNE
Aleksandra Szpera-Łęczkowska
 89-320 Wysoka, ul. Akacjowa 34
 tel. 602 349 199, geodeta.wysoka@wp.pl
 NIP: 7642659483 REGON: 384676441

Geodeta
 inż. Kamil Łęczkowski
(podpis osoby reprezentującej wykonawcę)
 Geodeta Uprawniony
 nr 24244
 inż. Aleksandra Szpera-Łęczkowska
(podpis kierownika prac)

SKALA 1:500



1 budynek świetlicy wiejskiej z przedszkolem

